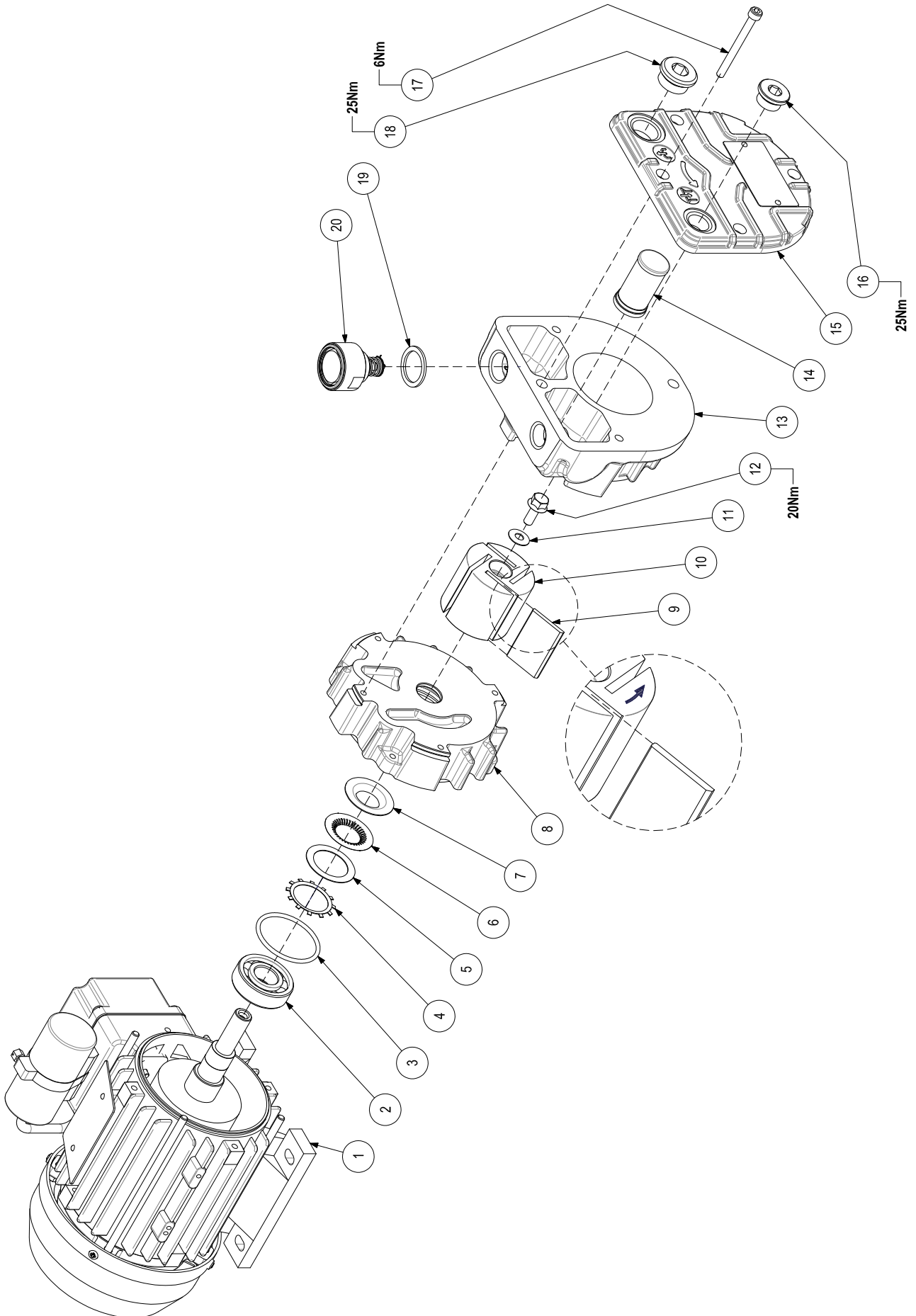


| Pos. | Descrizione | Description | Codice Code | Q.tà Q.ty | Kit |
|------|-----------------------------------|-------------------------------------|--------------|-----------|-----|
| 1 | Motore elettrico | Electric motor | 4402075 (*) | 1 | |
| 2 | Cuscinetto 6203-2RS | Bearing 6203-2RS | 2401055 | 1 | |
| 3 | OR 3162 FKM | O-ring 3162 FKM | 1001105 | 1 | X |
| 4 | Seeger ZJ35 | Seeger ZJ35 | 0503004 | 1 | |
| 5 | Rondella di spessoramento | Shim washer | 0310001 | 1 | |
| 6 | Molla piana | Flat spring | 4703003 | 1 | |
| 7 | Rondella in teflon | Teflon washer | 4001056 | 1 | |
| 8 | Flangia motore | Motor flange | 4301092 | 1 | |
| 9 | Paletta | Vane | 3301025 | 4 | X |
| 10 | Rotore | Rotor | 3102030 | 1 | |
| 11 | Molla a tazza 15x6.2x0.7 DIN 2093 | Disc spring 15x6.2x0.7 DIN 2093 | 0508001 | 1 | |
| 12 | Vite TE M6x16 BN2797 CL100 | Screw M6x16 BN2797 CL100 | 0114001 | 1 | |
| 13 | Corpo pompa | Pump housing | 3001162 | 1 | |
| 14 | Cartuccia filtro | Filter cartridge | 1801078 | 1 | X |
| 15 | Coperchio pompa | Pump cover | 3202074 | 1 | |
| 16 | Tappo 3/8"G con OR FKM | Plug 3/8"G with O-ring FKM | 1110009 | 1 | |
| 17 | Vite TCCE M5x55 UNI 5931 | Screw cylindric head M5x55 UNI 5931 | 0101056 | 4 | |
| 18 | Tappo 1/2"G con OR FKM | Plug 1/2"G with O-ring FKM | 1110010 | 1 | |
| 19 | Rondella rame 1/2"G | Copper washer 1/2"G | 0305003 (**) | 1 | |
| 20 | Valvola silenziatore | Silencer valve | 9002019 (**) | 1 | |

(*) In base alla tensione di funzionamento del motore elettrico, il codice tecnico potrebbe subire delle variazioni. Depending on the operating voltage of the electric motor, the technical code may change.

(**) Non necessario nell'utilizzo come compressore. Not necessary if used like compressor.



Subject to change without prior notice