

# SPARE PARTS LIST

**Modello / Model**  
**17.02-SC5**

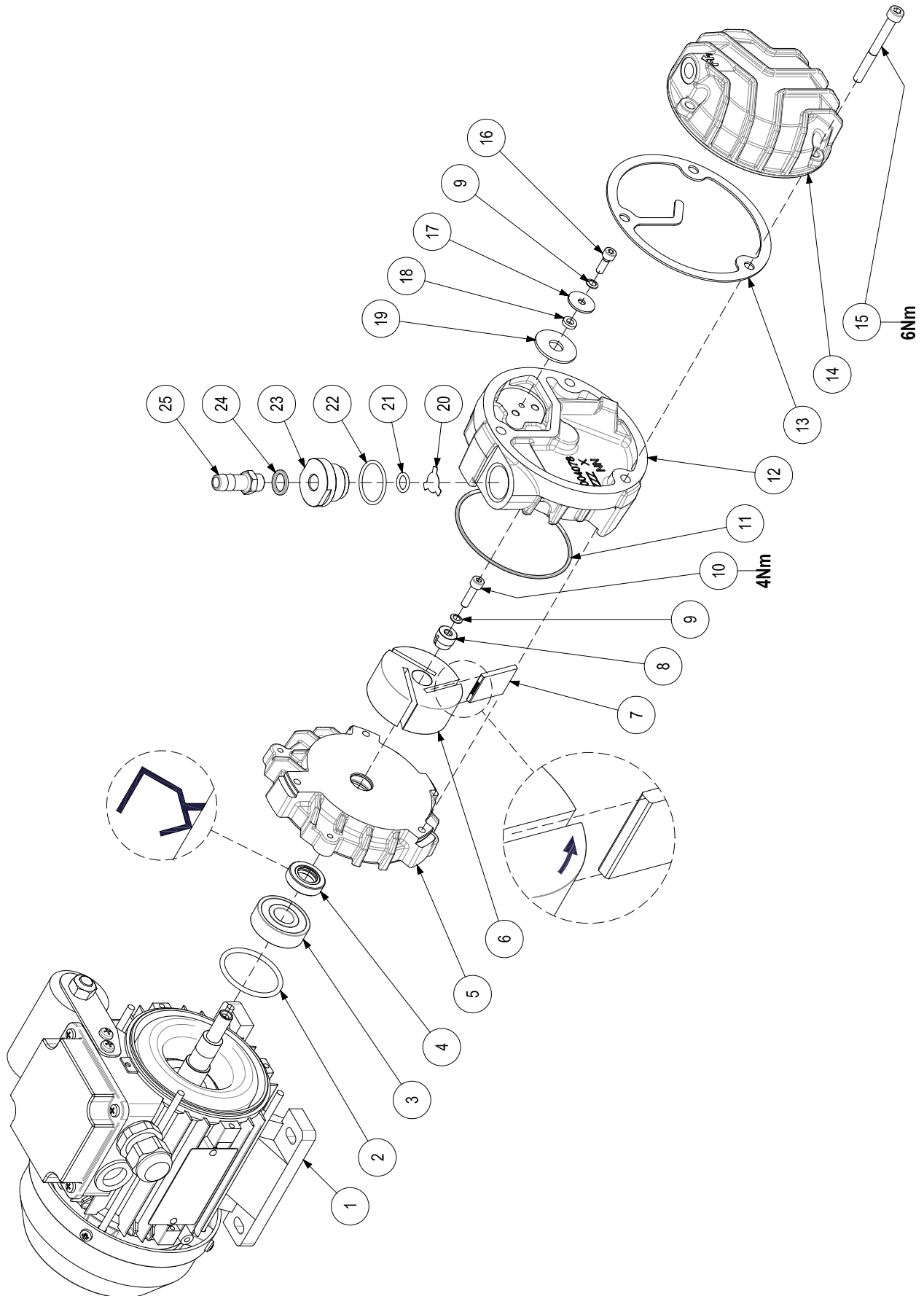
Pos.	Descrizione	Description	Codice Code	Q.tà Q.ty	Kit
1	Motore elettrico	Electric motor	4402067 (*)	1	
2	OR 3131 FKM	O-ring 3131 FKM	1001100	1	X
3	Cuscinetto 6201-ZZ	Bearing 6201-ZZ	2401015	1	
4	MIM GP 12-22-6 FKM HP	Shaft seal GP 12-22-6 FKM HP	0907002	1	X
5	Flangia motore	Motor flange	4301088	1	
6	Rotore	Rotor	3102029	1	
7	Paletta	Vane	3301024	3	X
8	Anello conico	Conical ring	4807010	1	
9	Rondella schnorr Ø4	Schnorr washer Ø4	0303008	2	
10	Vite TCCE M4x16 12.9 UNI 5931	Screw cylindric head M4x16 12.9 UNI 5931	0113006	1	
11	OR 2262 FKM	O-ring 2262 FKM	1001037/V	1	X
12	Corpo pompa	Body pump	3001151	1	
13	Guarnizione	Gasket	4901079	1	X
14	Coperchio pompa	Pump cover	3202071	1	
15	Vite TCCE M5x50 UNI 5931	Screw cylindric head M5x50 UNI 5931	0101020	3	
16	Vite TCCE M4x12 UNI 5931	Screw cylindric head M4x12 UNI 5931	0101004	1	
17	Rondella	Washer	0302001	1	
18	Rondella	Washer	4001031	1	
19	Otturatore in gomma FKM	Check valve rubber FKM	4505032	1	X
20	Otturatore lamellare	Plate	4505031	1	X
21	OR 2031 FKM	O-ring 2031 FKM	1001042	1	X
22	OR 2087 FKM	O-ring 2087 FKM	1001044/V	1	X
23	Raccordo aspirazione	Inlet fitting	4508063	1	
24	Rondella in alluminio 1/8"G	Alluminium washer 1/8"G	0304008	1	
25	Raccordo a resca Ø9x1/8"G	Hose fitting Ø9x1/8"G	2103003	1	

(\*) In base alla tensione di funzionamento del motore elettrico, il codice tecnico potrebbe subire delle variazioni.

Depending on the operating voltage of the electric motor, the technical code may change.

# SPARE PARTS LIST

Modello / Model  
**17.02-SC5**



I dati possono variare senza preavviso - Specifications can be changed without prior notice